

割出し

- バストライン(減目)
- 10段平
- 10-1-1
- 12-1-8
- 段目回
- 袖くくり(減目)
- 30段平
- 8-1-1
- 4-1-1
- 2-1-4
- 2-2-2
- 段目回
- (4)目伏せ
- 後衿くくり(減目)
- 2段平
- 2-4-1
- 段目回
- (42)目休み目

割出し

袖山(減目)
 (28)目伏せ
 2段平
 2-2-1
 2-1-2
 2-2-4
 2-3-1
 2-2-4
 2-3-1
 2-2-1
 段目回
 (2)目伏せ

袖下(増目)
 4段平
 4-1-1
 6-1-15
 段目回

13c
 (30段)

46c
 (88目)

刈ヤス編

交差模様

刈ヤス編

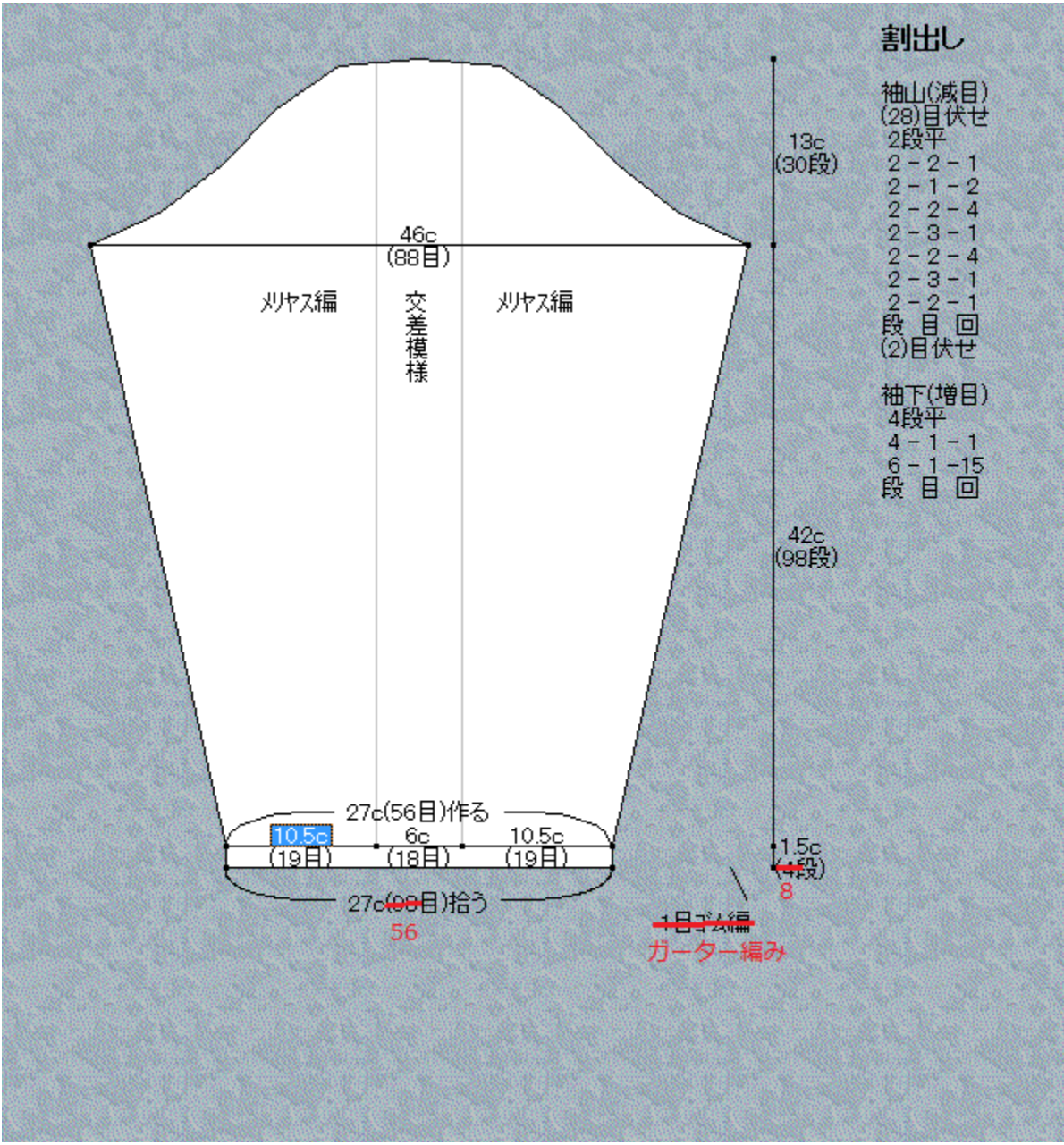
42c
 (98段)

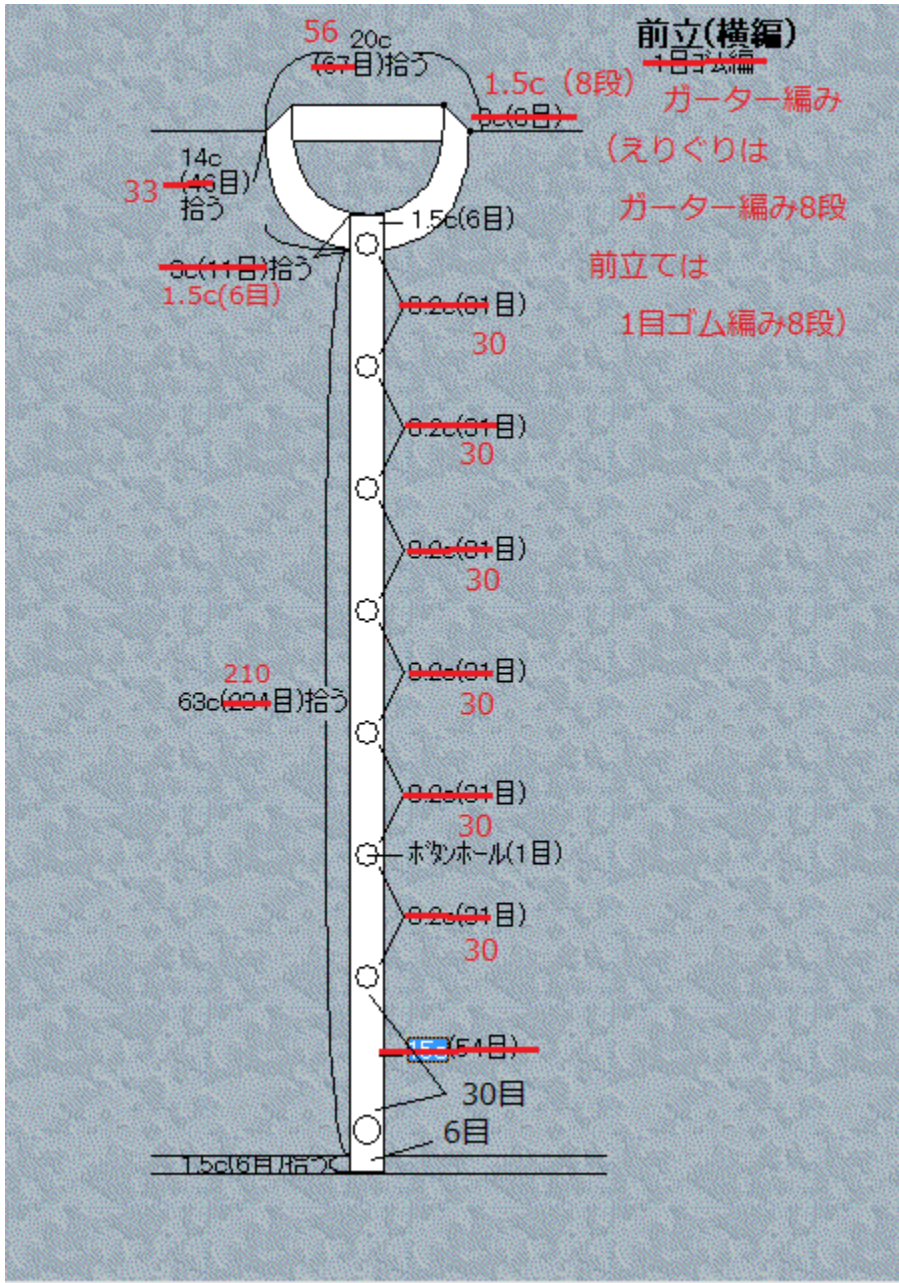
27c(56目)作る
 10.5c (19目) 6c (18目) 10.5c (19目)

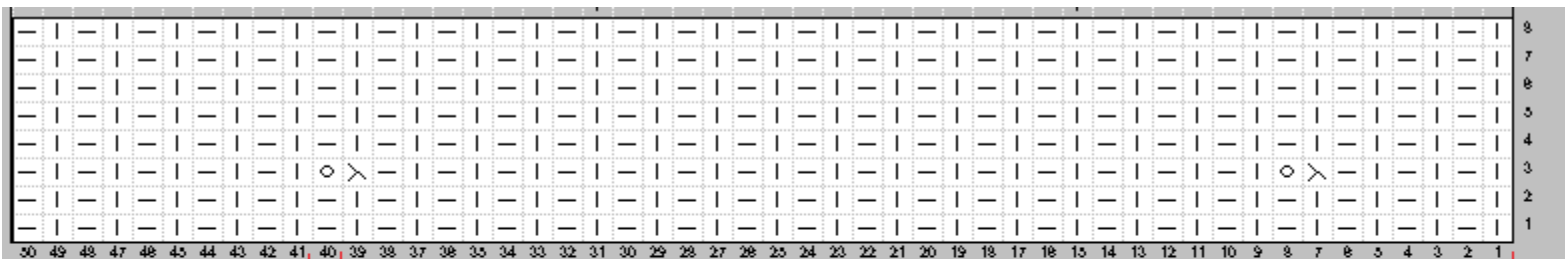
27c(56目)拾う
 56

1.5c
 (4段)
 8

~~1目3針編~~
 ガーター編み







30目 ← 1 | 30目 | 1 | 6目

合計7回くり返す

1目のボタン穴 (前立て)